

Neu sanierte Wohnung mit ebenerdiger Dusche!!



**Ernst-Thälmann-Siedlung 41**  
**09337 Hohenstein-Ernstthal**

Objektnummer: 10115-2-12



# Neu sanierte Wohnung mit ebenerdiger Dusche!!

## Die Wohnung

Die 3-Raumwohnung ist neu saniert. Das Bad ist hell und freundlich gefliest und mit einer ebenerdigen Dusche ausgestattet. In der gesamten Wohnung wurde moderner PVC-Belag verlegt. Ein Keller und eine Dachbodenkammer ergänzen das Platzangebot.

|                        |                      |
|------------------------|----------------------|
| Zimmer                 | 3                    |
| Etage                  | 1                    |
| Größe                  | 59,25 m <sup>2</sup> |
| Kaltmiete              | 376,62 €             |
| Nebenkosten            | 189,60 €             |
| Warmmiete              | 566,22 €             |
| Genossenschaftsanteile | 924,00 €             |

## Raumaufteilung

|              |                     |
|--------------|---------------------|
| Wohnzimmer   | 17,5 m <sup>2</sup> |
| Schlafzimmer | 15 m <sup>2</sup>   |
| Kinderzimmer | 10 m <sup>2</sup>   |
| Küche        | 6 m <sup>2</sup>    |
| Bad          | 4,5 m <sup>2</sup>  |
| Flur         | 5 m <sup>2</sup>    |
| Balkon       | 5 m <sup>2</sup>    |

## Ihr Plus

- Dusche
- Balkon
- Keller
- Dachboden

## Das Objekt



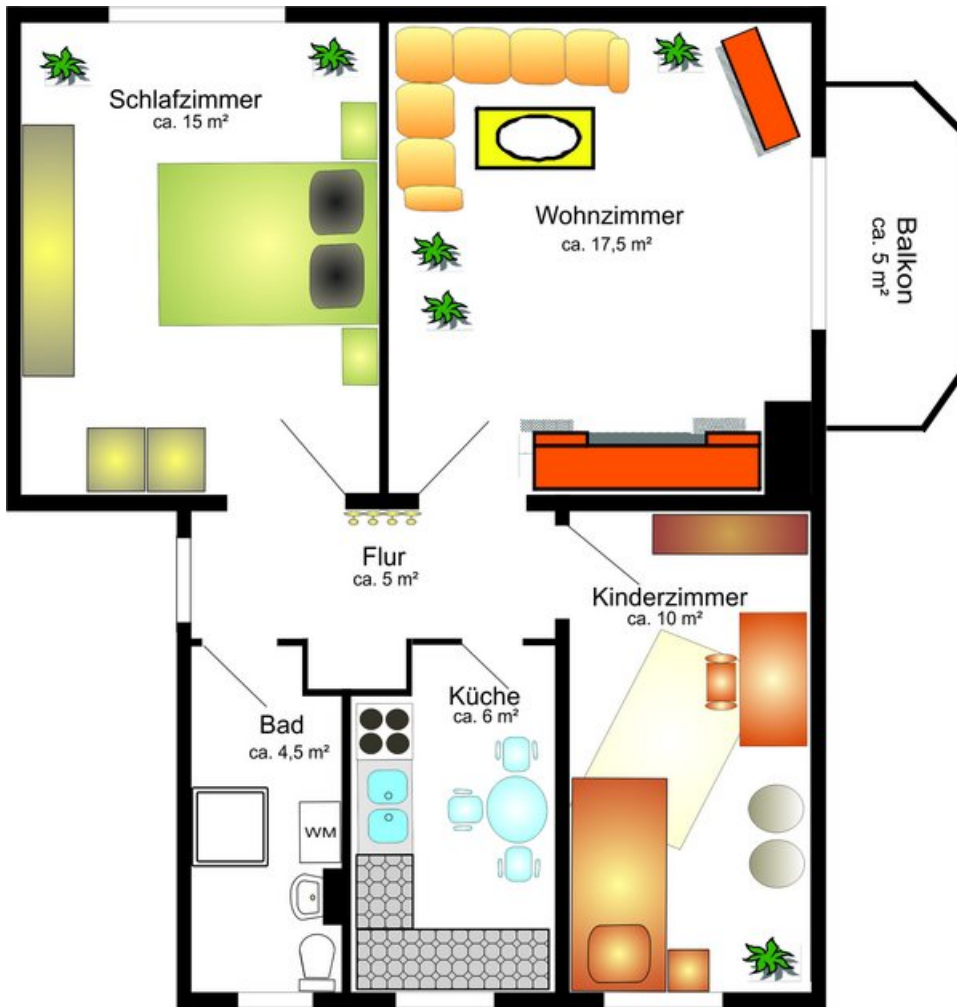
Das Wohngebäude, 1961 erbaut, befindet sich am Rande der Wohnsiedlung und erstreckt sich über 3 Etagen. Mit 81,5 kWh (m<sup>2</sup>a) hat das Objekt einen sehr guten Energieverbrauchskennwert. Das gepflegte grüne Wohnumfeld lädt zum Ausruhen und Verweilen ein. Ausreichend Parkmöglichkeiten sind straßenseitig vorhanden. Die Mieter können den gemeinsamen Wäscheboden nutzen und zu jeder Wohnung gehört ein Keller sowie ein Dachbodenanteil.

## Das Wohngebiet

Die Ernst-Thälmann-Siedlung wurde Ende der 50er bis Anfang der 60er Jahre gebaut und ist eine gewachsene Siedlung mit sehr viel Grün. Sie ist ruhig gelegen im Westteil von Hohenstein-Ernstthal, dennoch verkehrstechnisch sehr gut angebunden. Anschlussstellen zur A4 und zu Bundesstraßen sind nur wenige Minuten entfernt. Durch die landschaftlich sehr schöne Lage schafft das Wohngebiet ideale Bedingungen für Familien wie auch für ältere Menschen. In der Nachbarschaft befinden sich ein Ärztehaus, ein Zahnarzt sowie eine Apotheke, ein Spielplatz und ein Kindergarten.

# Neu sanierte Wohnung mit ebenerdiger Dusche!!

## Grundriss



# Neu sanierte Wohnung mit ebenerdiger Dusche!!

## Bilder



Außenansicht



Ausblick



Wohnzimmer



Wohnzimmer



Schlafzimmer



Schlafzimmer

# Neu sanierte Wohnung mit ebenerdiger Dusche!!

## Bilder



Küche



Küche



Kinderzimmer



Kinderzimmer



Bad



Flur

# Neu sanierte Wohnung mit ebenerdiger Dusche!!

## Ihr Ansprechpartner



### Manuela Nobis

Telefon: 03723 6292-26  
E-Mail: nobis@wg-sachsenring.de

Wohnungsgenossenschaft "Sachsenring" eG  
Ringstraße 38 - 40  
09337 Hohenstein-Ernstthal

### Unsere Öffnungszeiten

|            |                  |
|------------|------------------|
| Montag     | 7:30 - 16:00 Uhr |
| Dienstag   | 7:30 - 18:00 Uhr |
| Mittwoch   | 7:30 - 16:00 Uhr |
| Donnerstag | 7:30 - 18:00 Uhr |
| Freitag    | 7:30 - 15:00 Uhr |

## Ihre Vorteile bei uns

- Flexible Wohnungsgestaltung
- Mietverträge ohne Kleinreparaturklausel
- Alle Gebäude mit guten Energiekennwerten
- PKW-Stellplätze
- Gute Infrastruktur
- Service und Betreuung vor Ort
- Gepflegtes, grünes Wohnumfeld

