

## Single-Wohnung mit Aufzug!!!



**Robert-Koch-Straße 28**  
**09353 Oberlungwitz**

**Objektnummer: 10902-1-33**



# Single-Wohnung mit Aufzug!!!

## Die Wohnung

Die Wohnung ist mit dem Aufzug erreichbar und barrierefrei. Sie wurde 2015 neu saniert. Das Bad hat helle, moderne Fliesen sowie eine ebenerdige Dusche. Elektrische Außenjalousien befinden sich am Küchen- und Wohnzimmerfenster.

Zimmer	1
Etage	3
Größe	40.31 m <sup>2</sup>
Kaltmiete	225,43 €
Nebenkosten	108,84 €
Warmmiete	334,27 €
Genossenschaftsanteile	924,00 €

## Raumaufteilung

Wohn-/Schlafzimmer	21,50 m <sup>2</sup>
Küche	4,8 m <sup>2</sup>
Bad	3,9 m <sup>2</sup>
Flur	7,4 m <sup>2</sup>
Balkon	4,8 m <sup>2</sup>

## Ihr Plus

- Barrierefrei
- Aufzug
- Dusche
- Außenjalousien
- Balkon
- DSL-/Glasfaser
- Keller

## Das Objekt



Das Wohngebäude befindet sich an einer ruhigen Nebenstraße und hat einen grünen Innenbereich. Der Energieverbrauchskennwert des Objektes ist sehr gut (100 kWh/m<sup>2</sup>\*a). Das Gebäude bietet Platz für Jedermann. Das Objekt ist saniert und alle Wohnungen haben einen Balkon. Der Aufzugsanbau und das Schaffen von zusätzlichen Abstellräumen auf den Etagen sind ideale Voraussetzungen für ältere Menschen. Die Außenanlagen sind modern gestaltet und gemütliche Sitzecken laden zum Ausruhen auch außerhalb der eigenen vier Wände ein. Wäscheplätze und Trockenräume können gemeinschaftlich genutzt werden. Parkmöglichkeiten befinden sich straßenseitig.

## Das Wohngebiet

Das Wohngebiet liegt im Westteil der Stadt Oberlungwitz. Die Wohnhäuser wurden in typischer Plattenbauweise Anfang der 80er Jahre errichtet. Alle Objekte sind über eine Nebenstraße erreichbar und parallel zueinander angeordnet. Zwischen den Wohngebäuden sind grüne, gepflegte Wiesen mit Baumbestand und vielen Sträuchern. Für Familien mit Kindern ist das Wohngebiet aufgrund der unmittelbaren Nähe zu Kinderspielplätzen, Kindergarten und Grundschule sowie aufgrund des schönen und gepflegten Wohnumfeldes besonders geeignet. Ältere Menschen können sich hier ebenso wohl fühlen, denn infrastrukturell ist das Wohngebiet bestens erschlossen. In wenigen Minuten erreicht man einen Nahversorger. Fußläufig sind zwei Allgemeinmediziner in kurzer Zeit erreichbar. In den Sommermonaten kann man sich im gepflegten Sommerbad erfrischen. Die Anschlussstellen zur Bundesautobahn A4 und A72 sind nur wenige Autominuten entfernt. Eine Anbindung an den Öffentlichen Nahverkehr ist ebenfalls in der Nähe.

# Single-Wohnung mit Aufzug!!!

## Grundriss



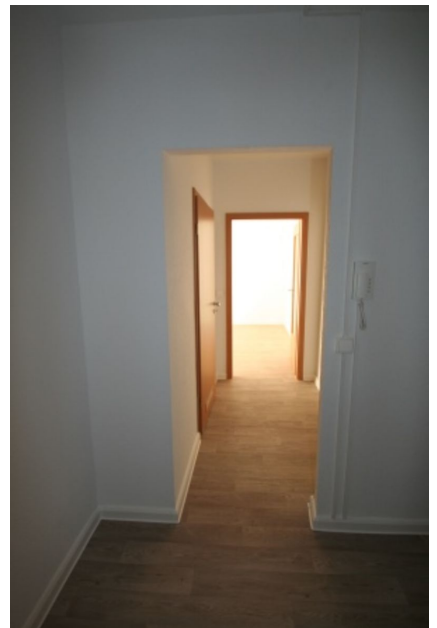
# Single-Wohnung mit Aufzug!!!

## Bilder



# Single-Wohnung mit Aufzug!!!

## Bilder



# Single-Wohnung mit Aufzug!!!

## Ihr Ansprechpartner



### Nicole Tietze

Telefon: 03723 6292-19

E-Mail: [tietze@wg-sachsenring.de](mailto:tietze@wg-sachsenring.de)

Wohnungsgenossenschaft "Sachsenring" eG  
Ringstraße 38 - 40  
09337 Hohenstein-Ernstthal

### Unsere Öffnungszeiten

Montag	7:30 - 16:00 Uhr
Dienstag	7:30 - 18:00 Uhr
Mittwoch	7:30 - 16:00 Uhr
Donnerstag	7:30 - 18:00 Uhr
Freitag	7:30 - 15:00 Uhr

## Ihre Vorteile bei uns

- Flexible Wohnungsgestaltung
- Mietverträge ohne Kleinreparaturklausel
- Alle Gebäude mit guten Energiekennwerten
- PKW-Stellplätze
- Gute Infrastruktur
- Service und Betreuung vor Ort
- Gepflegtes, grünes Wohnumfeld

